

LIVRET D'ACCUEIL E.CAM AU FEMININ



PAR LES FEMMES, POUR LES FEMMES
PARCEQUE L'UNION FAIT LA FORCE

PARTENARIAT

FINANCEMENT DE PROJETS

FORMATION

LOBBYING

VOYAGES ECONOMIQUES

ECHANGE

Black platinum





BIENVENUE DANS LA FAMILLE!

Nous sommes ravies de vous avoir parmi nous!

Réussir l'intégration au sein de E.CAM AU FÉMININ ,c'est permettre à chaque nouvelle Adhérente d'être efficace et de trouver rapidement sa place dans le mouvement ,ainsi gagner en motivation et en productivité.

E.CAM AU FEMININ ?



ECAM AU FEMININ est un démembrement de ECAM (groupement patronal dont la mission est de regrouper et organiser les PME , PMI et TPE et offrir un cadre de rencontres et d'échanges entre les différents acteurs économiques camerounais.)

E.Cam au féminin est à sa deuxième année d'existence et compte en son sein environ 100 femmes chefs d'entreprises et aspirantes entrepreneures dirigées par une coordinatrice et un bureau élu .

L'organisation des différentes activités se fait par projet piloté par l'ensemble des membres .

LA MISSION



Le but de E.cam au féminin est de créer un environnement dans lequel les femmes pourront prendre part à l'élaboration des stratégies pouvant améliorer leurs activités entrepreneuriales ,tout en échangeant sur leurs expériences respectives ainsi aider à la croissance d'un réseau à l'avenir prometteur. Au sein de notre patronat nous privilégions la Solidarité pour aider chacune de nos adhérentes à faire prospérer ses activités d'où notre slogan "l'union fait la force"

NOS OBJECTIFS

- Stimuler les échanges d'expériences entre femmes
- Organiser des voyages économiques
- Nouer des partenariats
- Aider les membres à travers le réseau à résoudre les problèmes rencontrés par les PME
- Encourager et faciliter les relations d'affaires entre entrepreneurs
- Lobbying
- Formation etc....

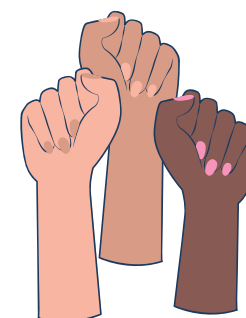


NOS VALEURS

Ce Qui Nous Guide



Action



Détermination



Union



Éthique





NOTRE DEVISE

E.CAM AU FEMININ , " l'union fait la force"





CRITÈRES D'ADHÉSION

Avant adhésion

- Posséder une entreprise, un business ou être porteur d'un projet de création d'entreprise ou business (fournir le dossier fiscal de votre entreprise ou documents de votre projet)
- Avoir une marraine membre de EAF depuis 2 ans
- Passer devant le comité d'accueil

Après confirmation d'adhésion

- Remplir la fiche d'adhésion avec toutes les informations
- Envoyer une vidéo de présentation de son entreprise et de ses activités
- Remplir les informations nécessaires pour la rubrique interview « SPOTLIGHT

NB :Priorité de réembauchage (celles qui sont parties et veulent revenir)



MODALITÉS D'ADHÉSION

1 1.FRAIS D'ADHÉSION

-30 000 FCFA de frais d'adhésion payables une seule fois

2 PAYER SES CONTRIBUTIONS MENSUELLES EN 4 TRANCHES CHAQUE TRIMESTRE

-10 000 FCFA de frais cotisations payables chaque mois.

pour votre inscription et cotisations les paiements peuvent être effectués :

par mobile Money E.cam au féminin :#150*47#code marchand : 207854

par virement ou dépôt sur le compte : ENTREPRISES DU CAMEROUN (ECAM AU FEMININ)SCB CAMEROUN DOUALA Numero de compte: 10002 00030 90000970621 41

3 VOUS AVEZ LA POSSIBILITÉ DE PAYER 140 000 FCFA EN UNE FOIS REPRÉSENTANT LA TOTALITÉ DES FRAIS DE COTISATIONS POUR LA PREMIÈRE ANNÉE + FRAIS D'ADHÉSION

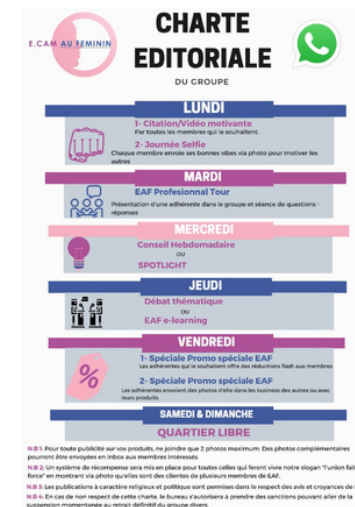
LES MOYENS NÉCESSAIRES À L'INTÉGRATION



Badge de membres




Règlement intérieur



Polo de l'association



06 RAISONS D'INTEGRER E.CAM AU FEMININ

- ✔ **Faire partie d'un réseau formidable de femmes entrepreneures qui partagent les mêmes valeurs : Action -détermination-union-ethique.**
 - ✔ **Accéder facilement aux programmes de mentorat et renforcement des capacités qui boosteront votre entreprise (formation, voyage économique, talk-conférence, clinique de l'entrepreneur etc...)**
 - ✔ **Bénéficier de la primeur des informations, des offres et des opportunités reçues de nos partenaires institutionnels et privés.**
 - ✔ **Bénéficier d'un accompagnement efficace à la création et à la formalisation des entreprises**
 - ✔ **Apporter sa contribution au rayonnement de EAF: être Mentor, s'investir dans une commission, mettre ses compétences au service de l'association, s'épanouir, impacter la société et participer à l'éclosion de l'entrepreneuriat féminin au cameroun**
 - ✔ **Accéder à un statut privilégié; Invitations ou accès à coûts réduits aux événements des entreprises des membres et des partenaires, bénéficier des promotions des entreprises et promouvoir la sienne.**
- 



SIEGE

E.CAM, BONANJO, derriere immeuble air france

TÉLÉPHONE

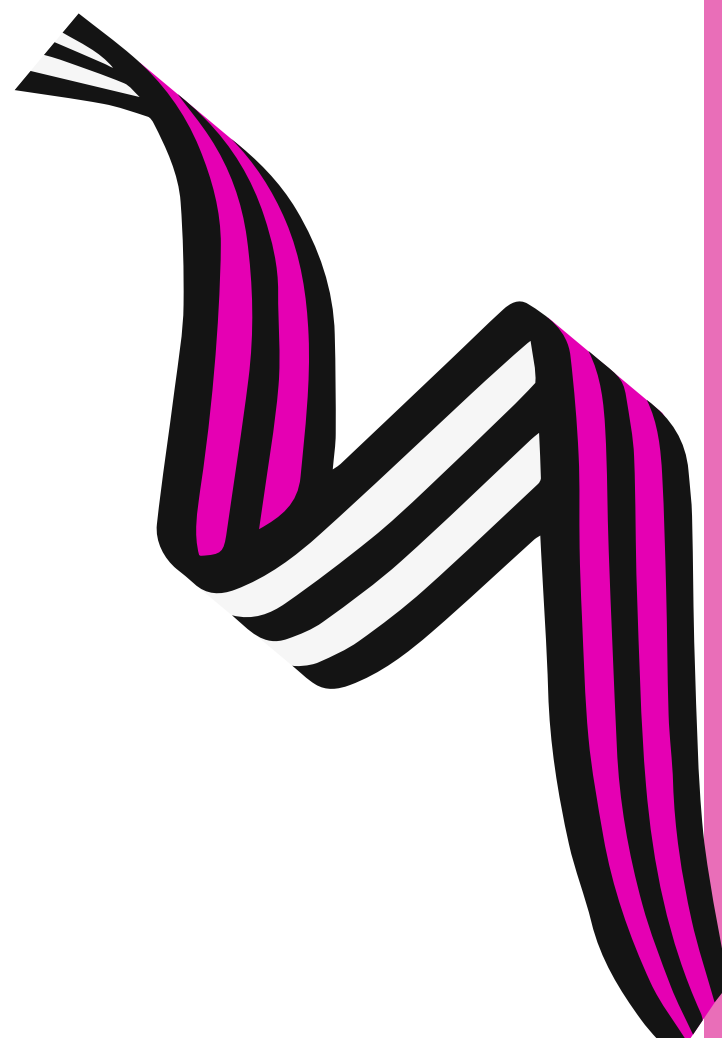
690 - 99 - 55 - 55

E-MAIL

ecamaufeminin@patronat-ecam.cm

SITE WEB

www.patronat-ecam.cm



CONTACTEZ-NOUS



@E.CAMAUFEMININ